



电网检测专家

济宁鲁科

智能识别角焊缝磁粉探伤仪

LKMT-E3AS



- 一体式设计，磁轭与电源为一体式设计
- 角焊缝磁粉检测专用，可测夹角 60° — 130°
- 磁化电流相位角补偿功能，解决由于不同的板焊缝夹角会使磁极夹角改变，不能维持在 90° 的问题，保证探伤效果
- 磁痕缺陷辅助识别，发现缺陷会报警提示
- 可实现AR眼镜连接设备，发现缺陷报警提示

产品对比



产品图片				
产品名称	LKMT-E2系列 充电式旋转磁场探伤仪	LKMT-E3系列 无线旋转磁场探伤仪	LKMT-E3L系列 管道磁粉探伤仪	LKMT-E3A系列 角焊缝磁粉探伤仪
供电方式	锂电池供电 分体式设计	锂电池供电 一体式设计	锂电池供电 一体式设计	锂电池供电 一体式设计
适用工件	平板、大直径管道	平板、大直径管道	平板、管道	平板、角焊缝
提升力	$\geq 177\text{N}$	$\geq 156.8\text{N}$	$\geq 118\text{N}$	$\geq 118\text{N}$

多角度展示



一体设计，机型小巧，携带方便



一体式设计



一体式设计，磁轭与电源为一体式设计
之间无连接线，使用更加方便、可靠，再无断线问题



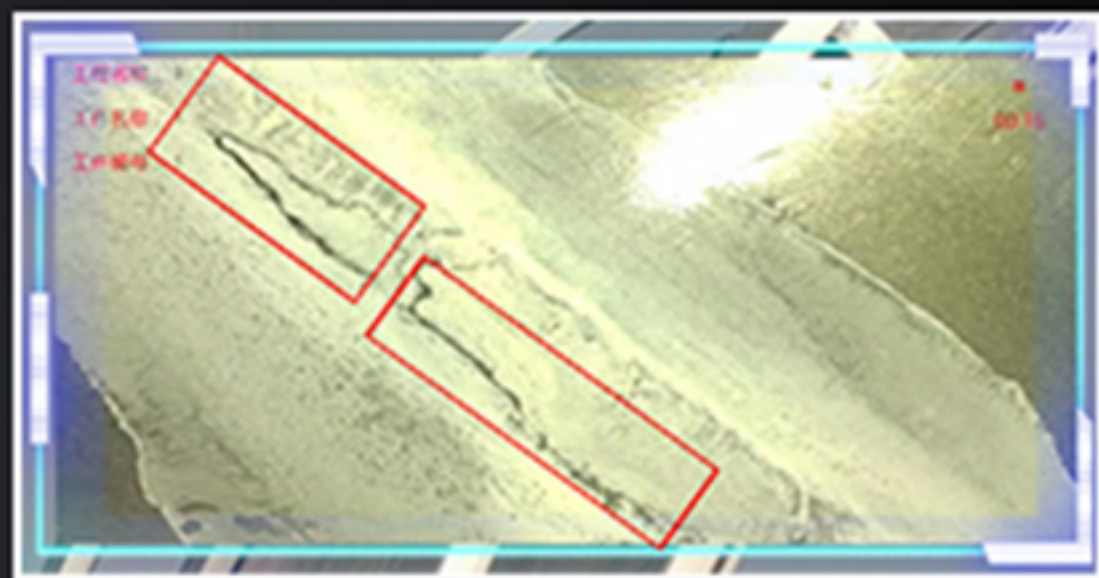
适用于夹角 60° — 130° 的角焊缝探伤
磁极脚可根据夹角角度转动关节



AR眼镜探伤



标配高像素摄像头，可在探伤过程中
连接眼镜进行探伤，镜框显示实时画面（AR眼镜选配）



相位差补偿



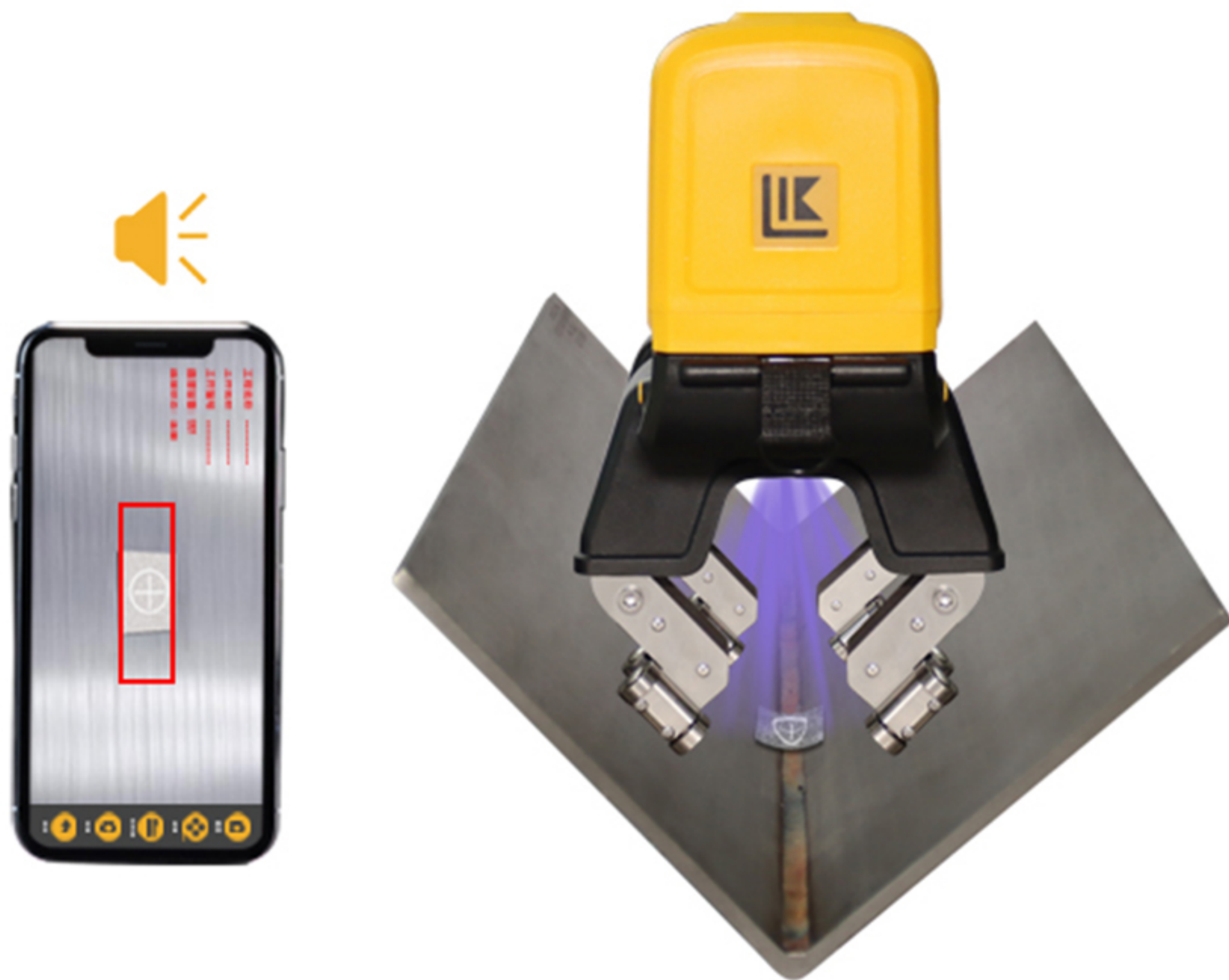
磁化电流相位角补偿功能，解决由于不同的板焊缝夹角会使磁极夹角改变，不能维持在 90° 的问题



自动识别 缺陷



磁痕缺陷辅助识别，
存在缺陷可自动报警



无线传输距离≥50米



功能切换



探伤仪电源上带有OLED显示屏
能够显示电池剩余电量

通过选择键和设置键可实现白光和紫光及无光切换、
点按磁化和连续磁化切换、夹角角度设置



磁轭与电源对接后即可产生旋转磁场
提升力 $\geq 118\text{N}$ (12kg)，优于国家标准



黑白光两用

>>>

白光灯照度 $\geq 2000\text{Lux}$

紫外线灯辐照度 $\geq 7000\mu\text{w}/\text{cm}^2$



磁化方式



点接磁化：需要一直按压工作开关
仪器才能实现连续工作

连续磁化：按压工作开关一次
仪器可连续工作3分钟



灵敏度高

>>>

**A1型标准试片15/100刻槽显示清晰
符合国家标准**



当电池电量不足造成提升力下降时
仪器会自动断电，保证探伤灵敏度和提升力



导角可便捷拆装

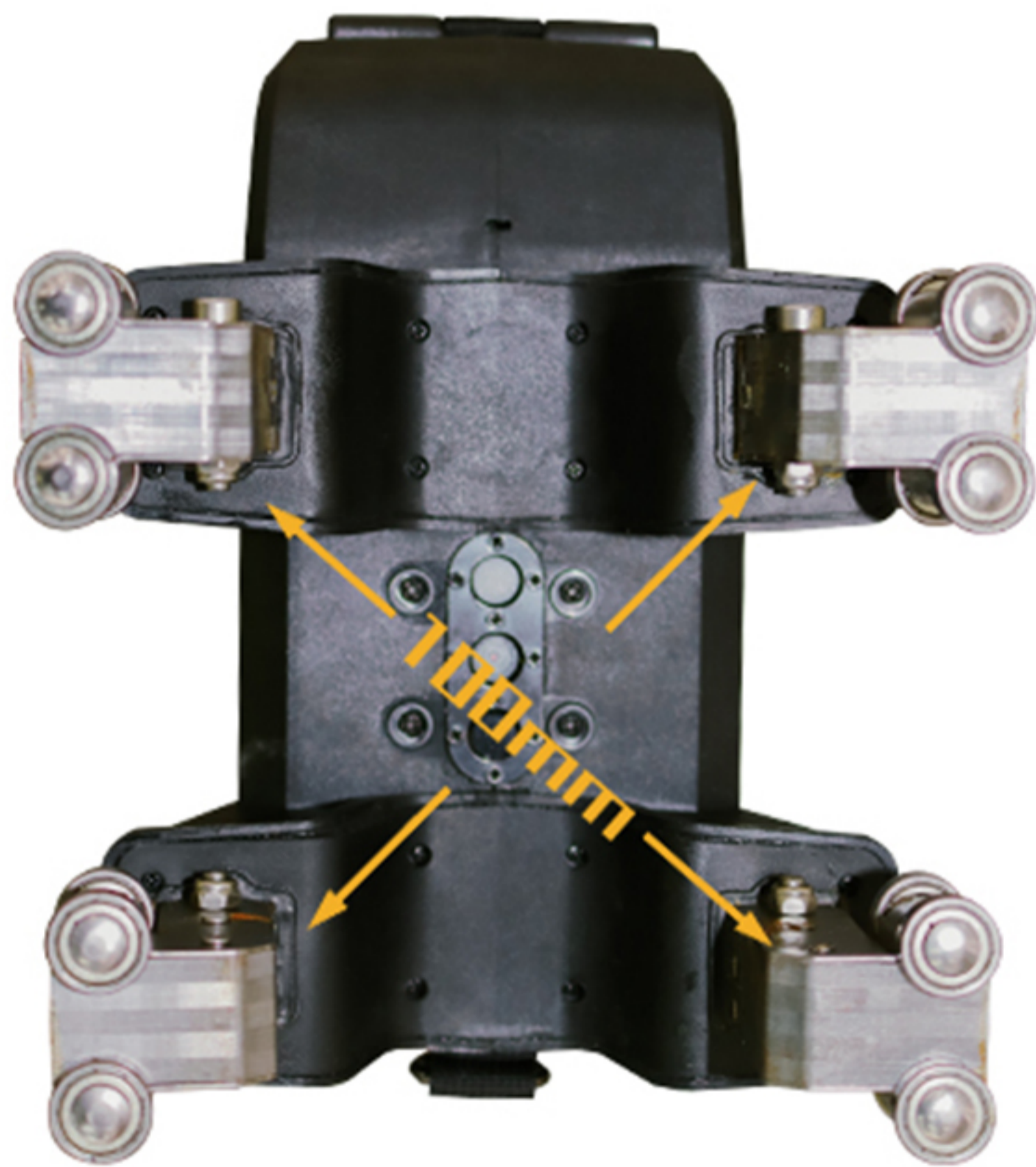
避免因导角锈蚀、开裂等原因影响检测结果



探头极距



探头极距：100*100mm
磁极与试件表面间隙 $\leq 0.5\text{mm}$



工作开关、功能切换按键采用防水设计



照明灯工作时自动点亮，并配有防溅水保护装置



配备专用仪器背带
可携带主机、电源、耗材、工具等
方便在工件探伤时使用



正面展示



背面展示



左侧展示



右侧展示



平铺展示



检测实拍

应用领域



压力管道



压力容器



船舶工业



石油石化



航空航天



电力设备



工业制造



高校科研



钢结构



军工



核电



铁路