



# 电网检测专家

## 济宁鲁科

# 智能识别管道磁粉探伤仪

## LKMT-E3LS



- 一体式设计，磁轭与电源为一体式设计
- 管道磁粉检测专用，适用管径80mm-平面
- 管道直径相位差补偿，保证旋转磁场在曲面环境下仍然为环形
- 磁痕缺陷辅助识别，发现缺陷会报警提示
- 可实现AR眼镜连接设备，发现缺陷报警提示

# 产品对比



产品图片				
产品名称	LKMT-E2系列 充电式旋转磁场探伤仪	LKMT-E3系列 无线旋转磁场探伤仪	LKMT-E3L系列 管道磁粉探伤仪	LKMT-E3A系列 角焊缝磁粉探伤仪
供电方式	锂电池供电 分体式设计	锂电池供电 一体式设计	锂电池供电 一体式设计	锂电池供电 一体式设计
适用工件	平板、大直径管道	平板、大直径管道	平板、管道	平板、角焊缝
提升力	$\geq 177\text{N}$	$\geq 156.8\text{N}$	$\geq 118\text{N}$	$\geq 118\text{N}$

# 多角度展示



可更换磁极脚

>>>

(选配) 尼龙滑轨磁极脚  
尼龙导角可更换 提高检测效率



一体设计，机型小巧，携带方便



# 一体式设计



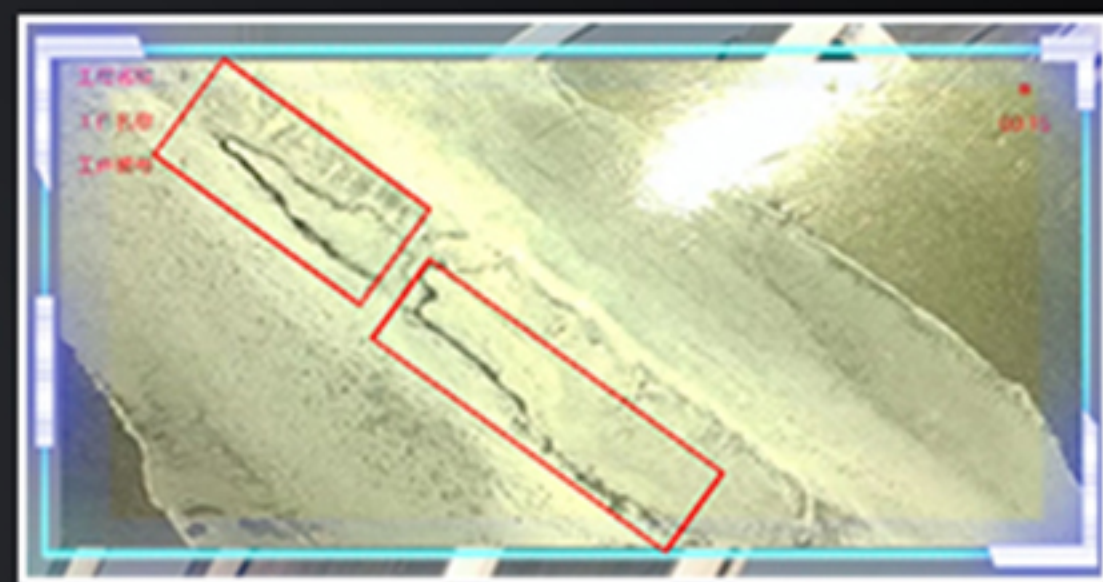
一体式设计，磁轭与电源为一体式设计  
之间无连接线，使用更加方便、可靠，再无断线问题



适用管径80mm-平面  
磁极脚可根据管径大小转动关节



标配高像素摄像头，可在探伤过程中  
连接眼镜进行探伤，镜框显示实时画面（AR眼镜选配）



# 相位差补偿



具有管道直径相位差补偿功能  
保证旋转磁场在曲面环境下仍然为环形



# 自动识别 缺陷



磁痕缺陷辅助识别，存在缺陷可自动报警



## 无线传输距离≥50米



# 功能切换



探伤仪电源上带有OLED显示屏  
能够显示电池剩余电量

通过选择键和设置键可实现白光和紫光及无光切换、  
点按磁化和连续磁化切换、管道直径设置



磁轭与电源对接后即可产生旋转磁场  
提升力 $\geq 118\text{N}$  (12kg)，优于国家标准

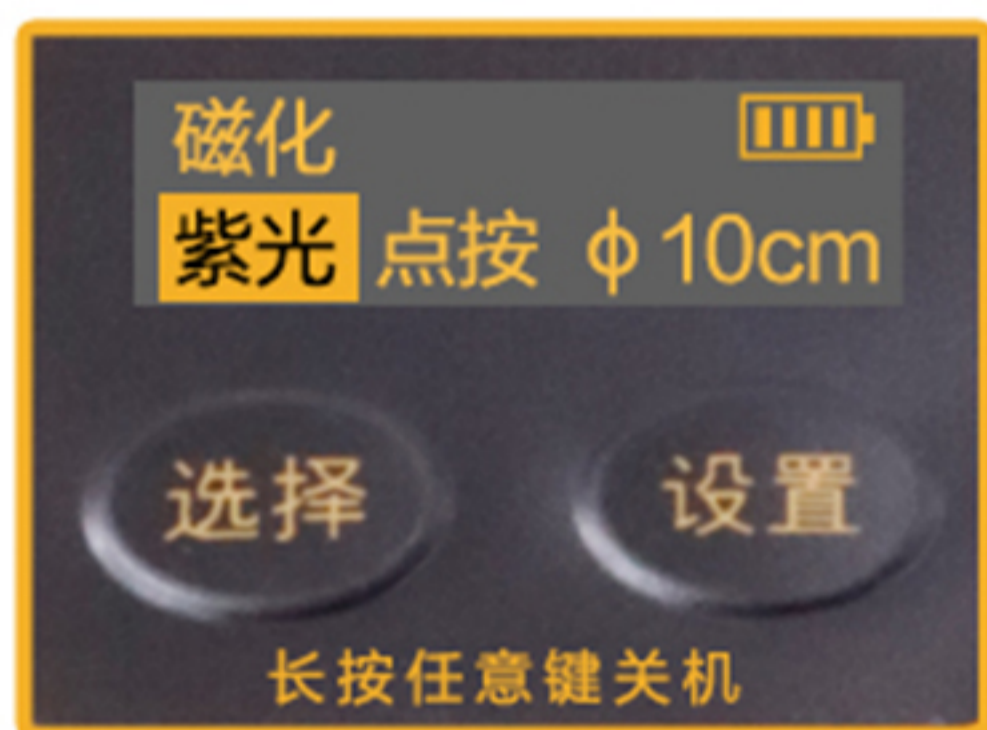


黑白光两用

>>>

白光灯照度 $\geq 2000\text{Lux}$

紫外线灯辐照度 $\geq 7000\mu\text{W}/\text{cm}^2$

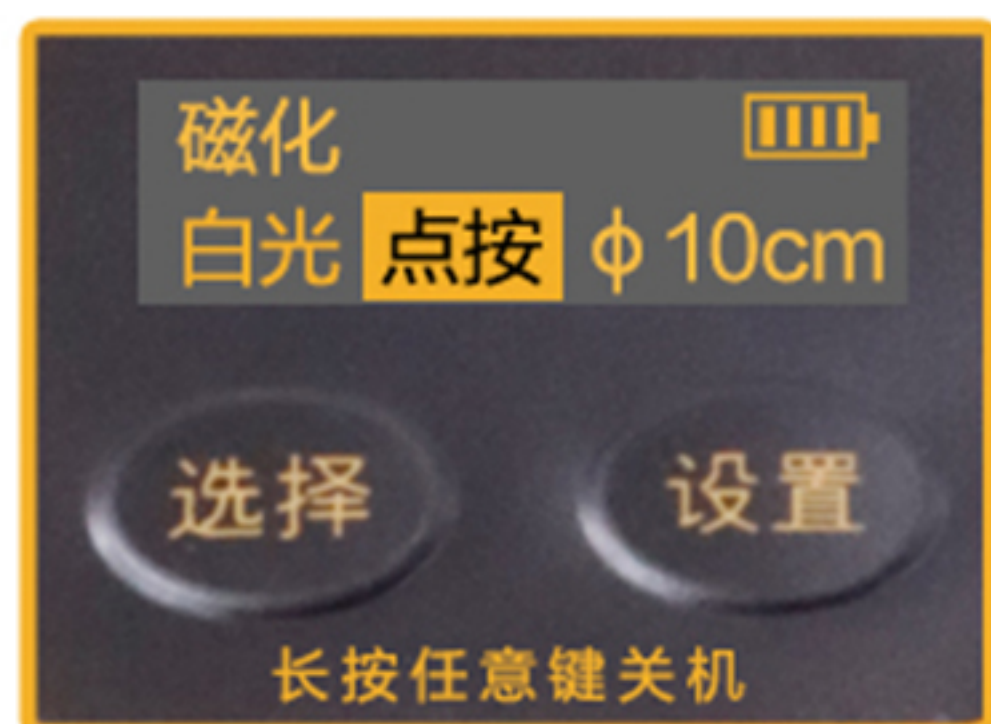


# 磁化方式



**点按磁化：**需要一直按压工作开关  
仪器才能实现连续工作

**连续磁化：**按压工作开关一次  
仪器可连续工作3分钟



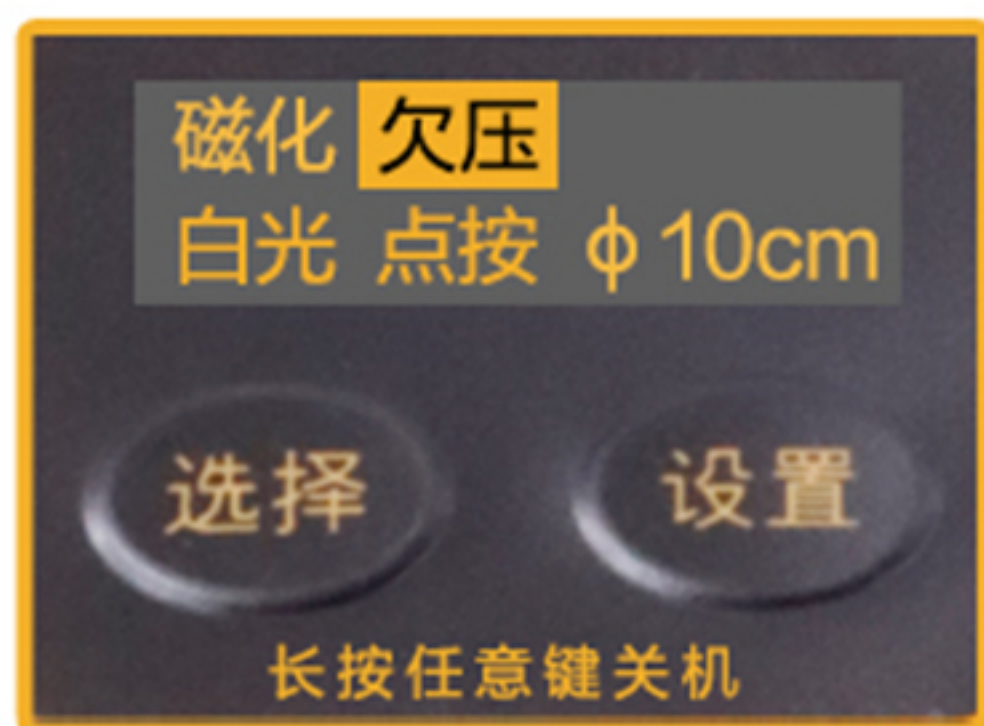
**灵敏度高**

>>>

**A1型标准试片15/100刻槽显示清晰  
符合国家标准**



当电池电量不足造成提升力下降时  
仪器会自动断电，保证探伤灵敏度和提升力



## 导角可便捷拆装

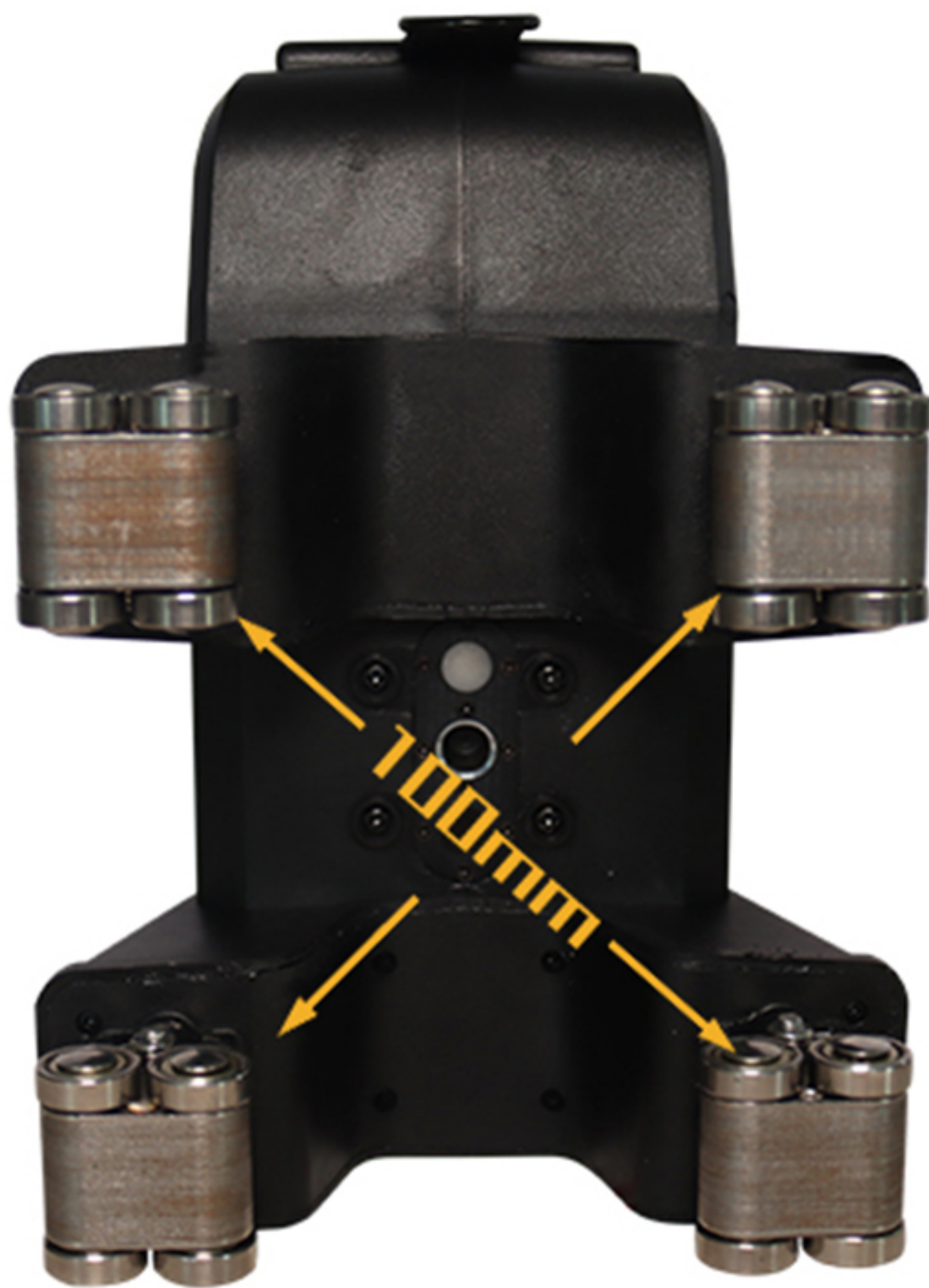
避免因导角锈蚀、开裂等原因影响检测结果



# 探头极距



探头极距：100\*100mm  
磁极与试件表面间隙 $\leq 0.5\text{mm}$



工作开关、功能切换按键采用防水设计



照明灯工作时自动点亮，并配有防溅水保护装置



**续航时间长**



**配有两组快捷拆换电源，一用一备续航时间更长**

**电池容量6000mAh，可连续工作7-8小时**



配备专用仪器背带  
可携带主机、电源、耗材、工具等  
方便在工件探伤时使用



正面展示



背面展示



左侧展示



右侧展示



平铺展示



检测实拍

# 应用领域



压力管道



压力容器



船舶工业



石油石化



航空航天



电力设备



工业制造



高校科研



钢结构



军工



核电



铁路