



电网检测专家

济宁鲁科

智能识别无线磁轭探伤仪

LKMT-035

一体式设计，磁轭与探伤仪电源合为一体
磁痕缺陷辅助识别，发现缺陷会报警提示
可实现AR眼镜连接设备，发现缺陷报警提示



产品对比



产品图片				
产品型号	LKMT-D8	LKMT-D4	LKMT-D6	LKMT-D3系列
供电方式	锂电池供电 分体式设计	锂电池供电 分体式设计	锂电池供电 分体式设计	锂电池供电 一体式设计
适用工件	平板、管道、角焊缝	平板、管道、角焊缝	平板、管道、角焊缝	平板、管道、角焊缝
提升力	交流 $\geq 84\text{N}$ 直流 $\geq 304\text{N}$	交流 $\geq 68.6\text{N}$	交流 $\geq 78.4\text{N}$ 直流 $\geq 245\text{N}$	交流 $\geq 78.4\text{N}$ 直流 $\geq 196\text{N}$

多角度展示



产品尺寸



一体设计，机型小巧，携带方便



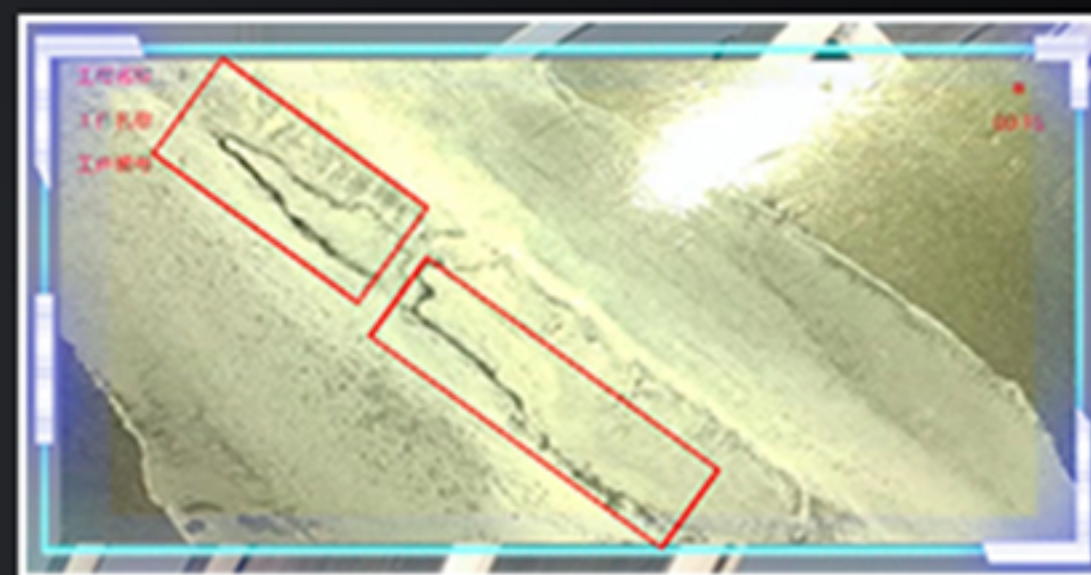
一体式设计

>>>

磁轭与探伤仪电源合为一体，之间无连接线，
使用更加可靠、方便、没有阻碍，再无断线问题



标配高像素摄像头，可在探伤过程中
连接眼镜进行探伤，镜框显示实时画面（AR眼镜选配）



摄像/拍照

>>>

标配高像素摄像头，可在探伤过程中
进行录像及拍照



自动识别
缺陷

>>>

磁痕缺陷辅助识别，
存在缺陷可自动报警



Wi-Fi连接距离



无线传输距离 ≥ 50 米



探伤仪电源上带有OLED显示屏

能够显示电池剩余电量

通过选择键和设置键可实现直流和交流切换、

紫光和白光切换、点按磁化和连续磁化切换



探头极距：48mm—140mm
(间距范围可调)





磁极间距140mm

磁场强度: 1.35mT(1.08KA/m)



磁极垂直 (93mm)

磁场强度: 1.85mT(1.48KA/m)



磁极间距75mm

磁场强度: 2.5mT(2.00KA/m)

工作方式



磁轭与探伤仪电源对接后即可产生交流或直流磁场

交流提升力: $\geq 78.4\text{N}$ (8kg)

直流提升力: $\geq 196\text{N}$ (20kg)

优于国家标准



黑白光两用



白光照度 $\geq 2000\text{Lux}$;
紫外线灯辐照度 $\geq 7000\mu\text{W}/\text{cm}^2$



磁化方式



点按磁化： 按压工作开关一次，磁化3秒
长按工作开关，连续磁化；
连续磁化： 按压工作开关一次即可连续磁化



可更换磁极脚

>>>

导角可便捷拆装

避免因导角锈蚀、开裂等原因影响检测结果



灵敏度高

>>>

**A1型标准试片15/100刻槽显示清晰
符合国家标准**



独特的恒磁控制

电池从满电至用尽

(电量不足时自动断电保护)

能保持恒定磁化，确保灵敏度和提升力



工作开关、功能切换按键采用防水设计



照明灯防水

>>>

照明灯工作时自动点亮，并配有防溅水保护装置



配备专用仪器背带
可携带主机、电源、耗材、工具等
方便在工件探伤时使用



正面展示



背面展示



左侧展示



右侧展示



平铺展示



检测实拍

应用领域



压力管道



压力容器



船舶工业



石油石化



航空航天



电力设备



工业制造



高校科研



钢结构



军工



核电



铁路