



电网检测专家

济宁鲁科

LKMT-A2

TKY焊缝磁粉探伤仪

用锂电池电源供电
无需外接110V或220V电源
即可产生交流磁场进行探伤

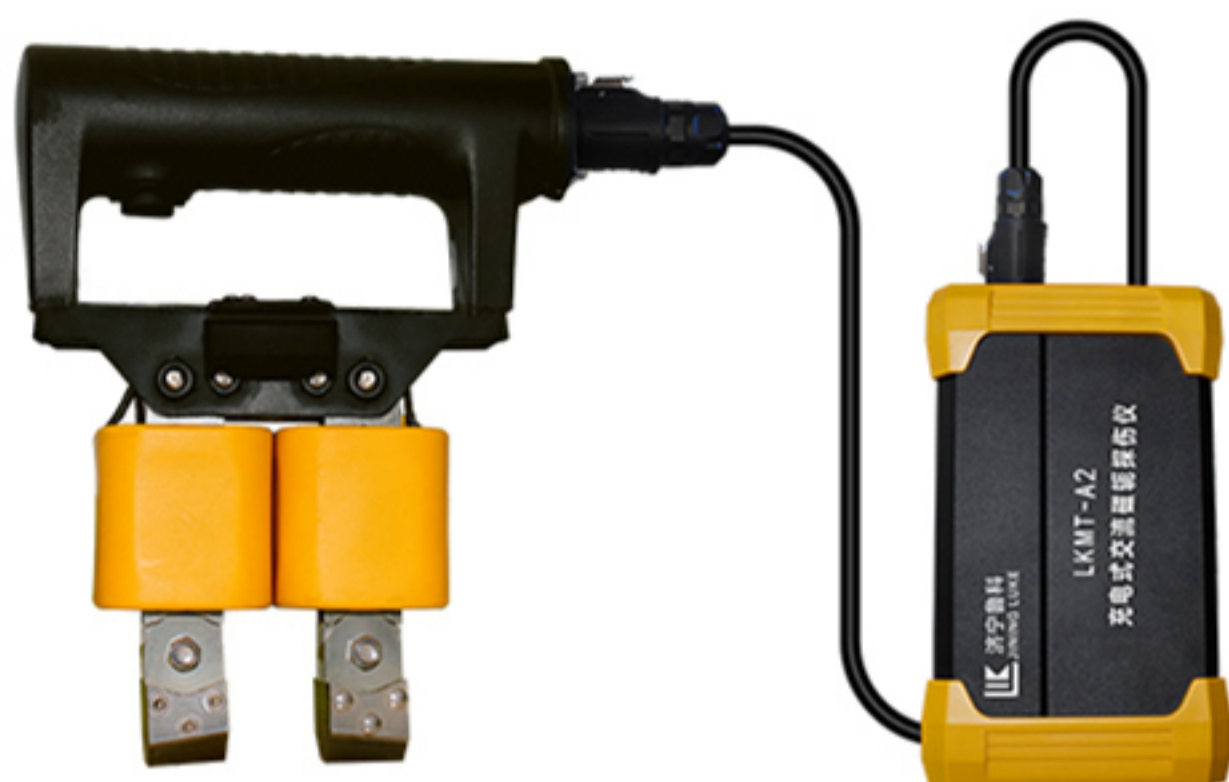


产品对比

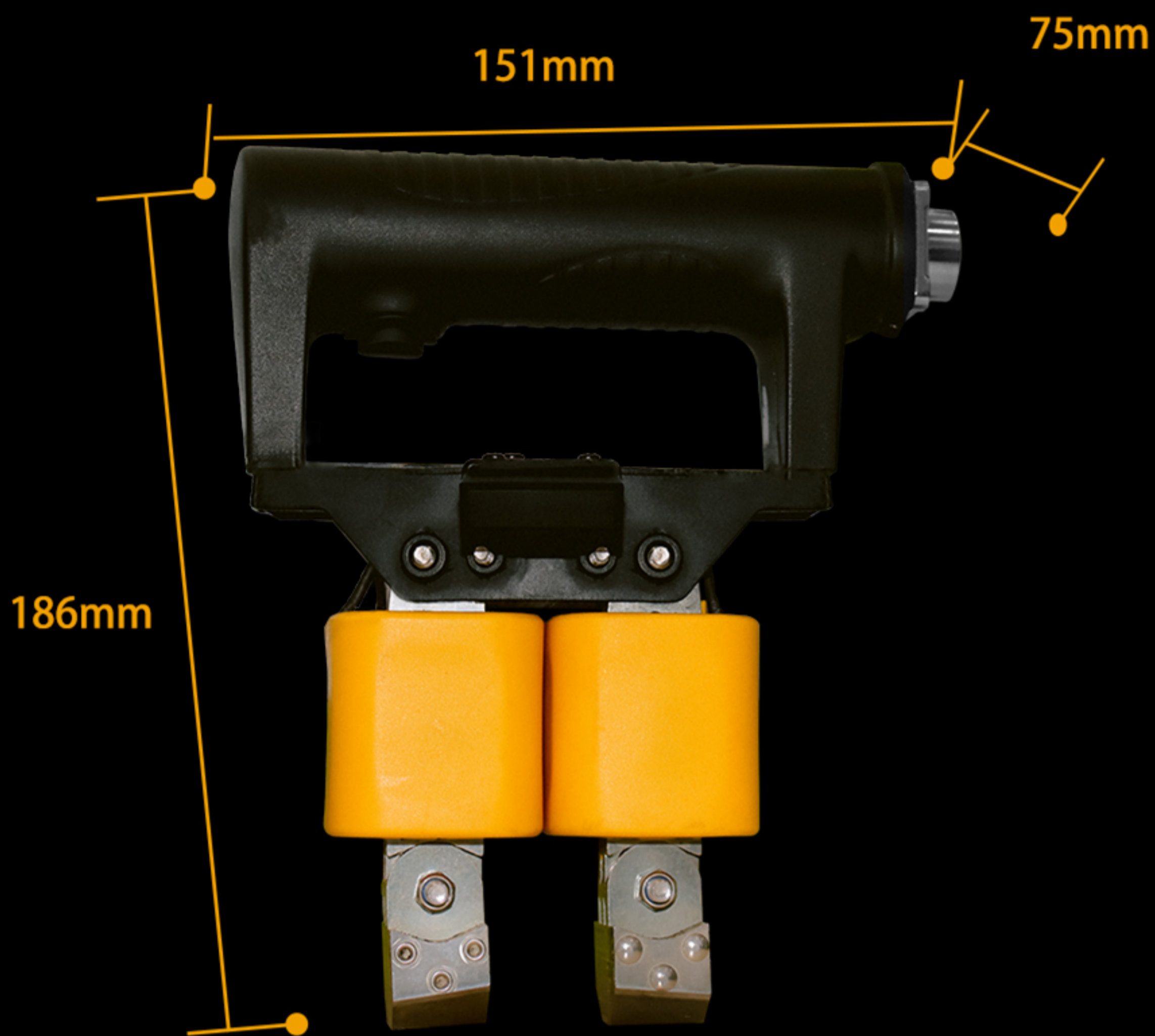


产品 图片				
产品 型号	LKMT-D8	LKMT-D4	LKMT-D6	LKMT-A2
供电 方式	锂电池供电 分体式设计	锂电池供电 分体式设计	锂电池供电 分体式设计	锂电池供电 分体式设计
适用 工件	平板、管道、角焊缝	平板、管道、角焊缝	平板、管道、角焊缝	平板、管道 角焊缝、管板焊缝 接管焊缝
提升力	交流 $\geq 84N$ 直流 $\geq 304N$	交流 $\geq 68.6N$	交流 $\geq 78.4N$ 直流 $\geq 245N$	交流 $\geq 78.4N$

多角度展示



产品尺寸



与传统仪器
对比

>>>

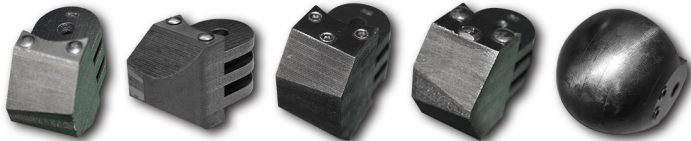
机型小巧，携带方便



多磁极脚更换



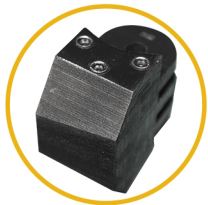
斜面、曲面、球面3类5种磁极脚
适用更多的检测工件（选配）



管道检测
专用磁极脚

>>>

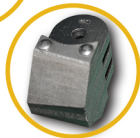
磁极脚可拆卸更换
 $\Phi 30-\Phi 60$ 管径管道检测专用磁极脚（标配）



管板检测
专用磁极脚

>>>

磁极脚可拆卸更换 管板检测专用磁极脚（选配）



管道检测
专用磁极脚

>>>

磁极脚可拆卸更换
 $\Phi 60-\Phi 90$ 管径管道检测专用磁极脚（选配）



管管检测
用磁极脚

>>>

磁极脚可拆卸更换 管管检测专用磁极脚（选配）



适配器选配



选配：220V适配器
选配：85V-265V适配器



85V-265V适配器（选配）



220V适配器（选配）

探头极距：22mm—132mm
(间距范围可调)



黑白光两用



白光照度 $\geq 2000\text{Lux}$

紫外线灯辐照度 $\geq 5000\mu\text{W}/\text{cm}^2$



照明灯防水



插头防水



灵敏度高



A1型标准试片15/100刻槽1秒清晰显示
符合国家标准

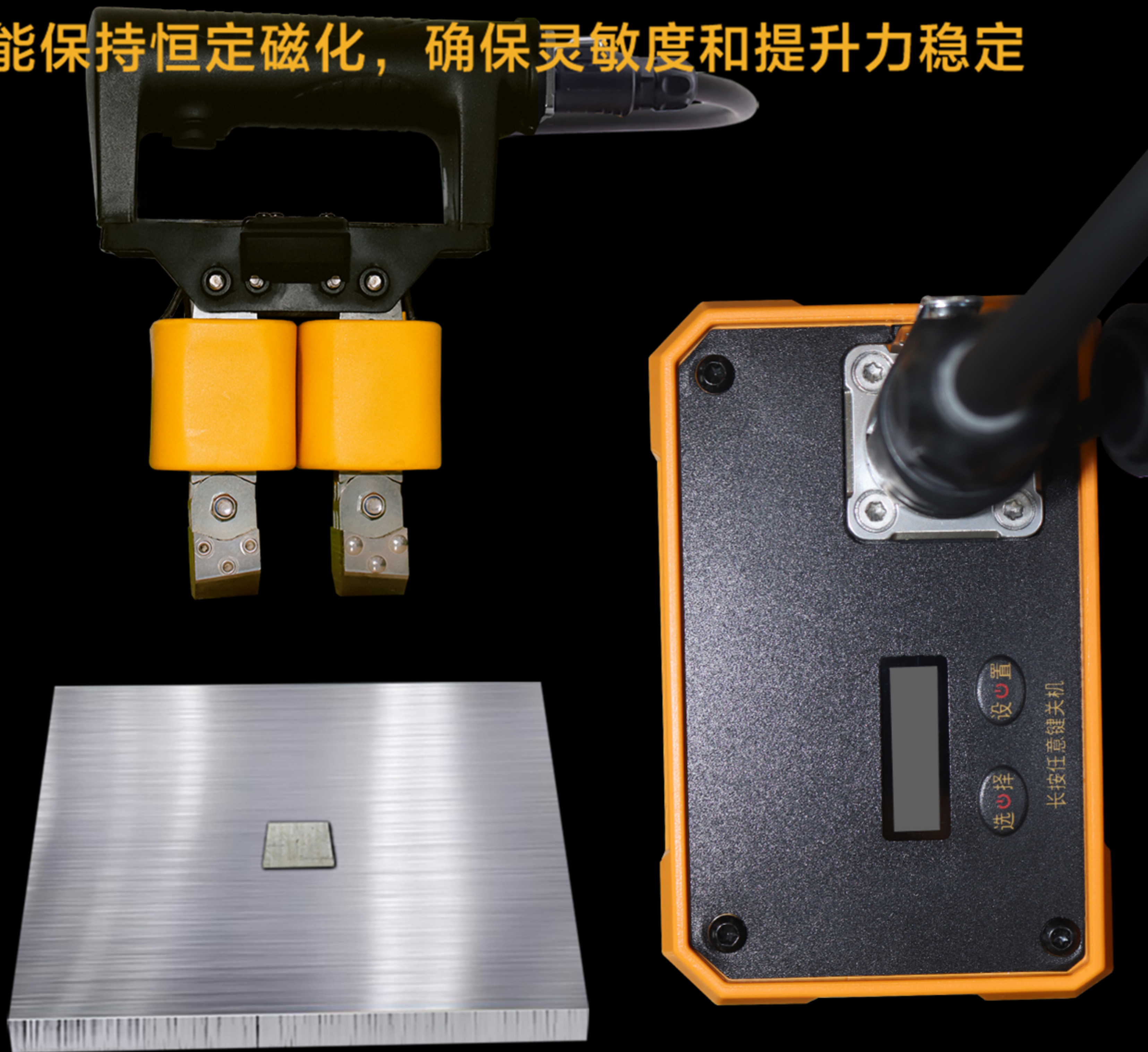


独特恒磁控制

电池电量从满电至用尽

(电量不足时自动断电保护)

能保持恒定磁化，确保灵敏度和提升力稳定



点按磁化： 按压工作开关一次，磁化3秒
长按工作开关，连续磁化；
连续磁化： 按压工作开关一次即可连续磁化

点按磁化模式



长按工作开关
连续磁化



工作方式



探头连接主机进行交流工作
交流工作提升力 $\geq 78.4\text{N}$ (8kg)



可更换磁极脚

>>>

导角可便捷拆装

避免因导角锈蚀、开裂等原因影响检测结果

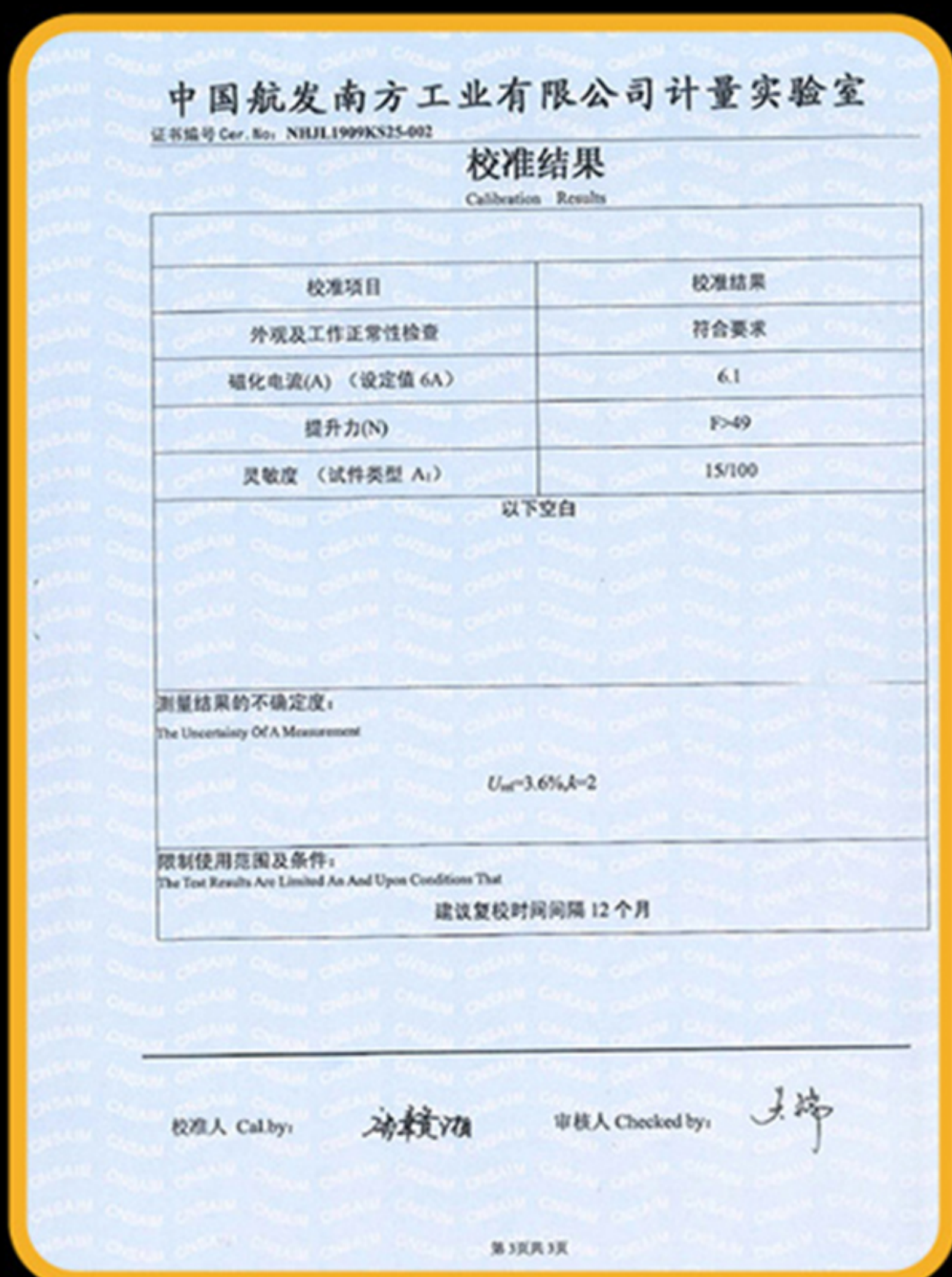
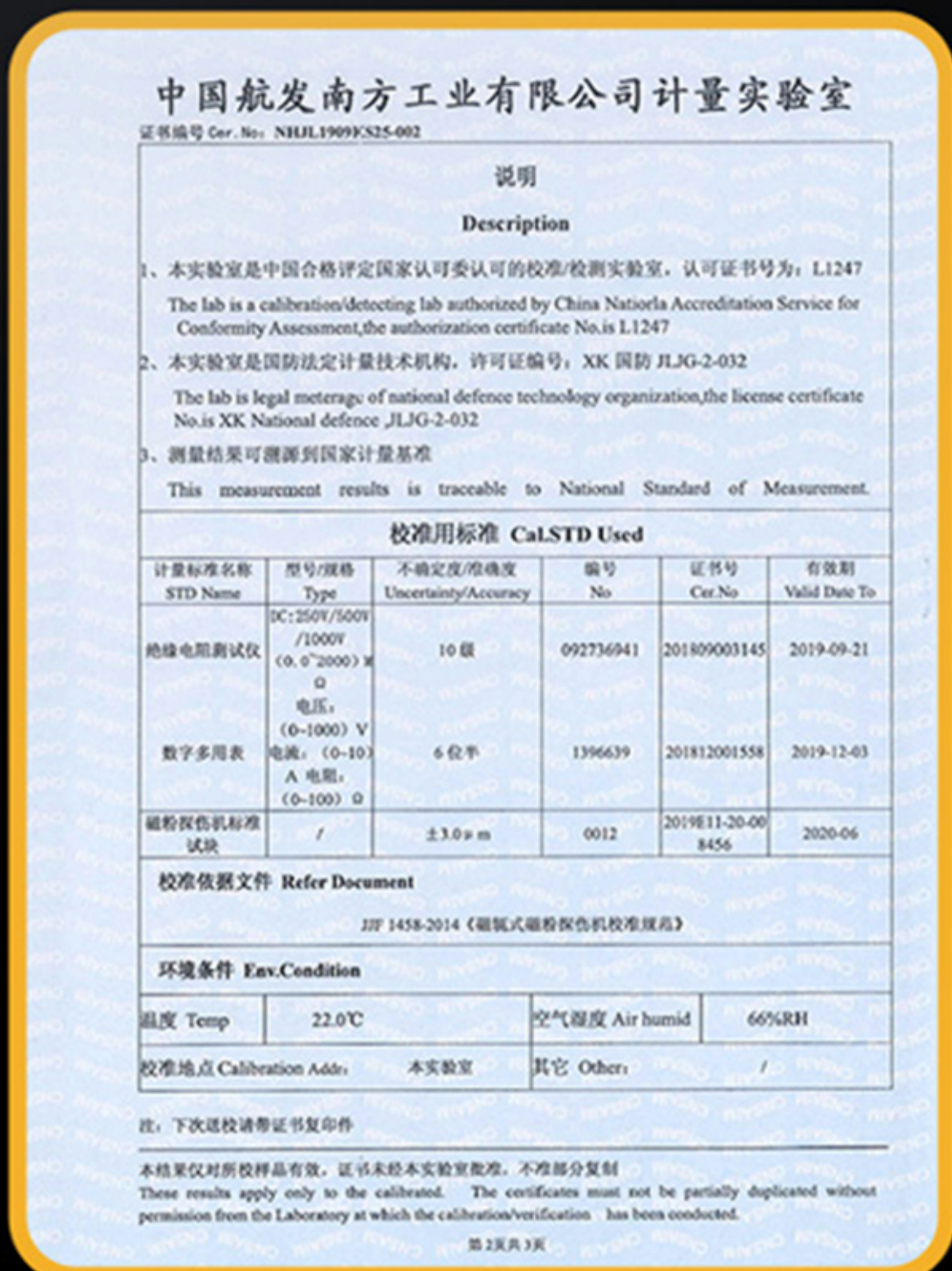


仪器腰包



配有背带与专用仪器包，可携带磁粉耗材，
可固定到腰间，方便在工件探伤时使用





应用领域



压力管道



压力容器



船舶工业



石油石化



航空航天



电力设备



工业制造



高校科研



钢结构



军工



核电



铁路