



# 电网检测专家

## 济宁鲁科

# 充电式交流磁轭探伤仪

## LKMT-D4

锂电池供电，无需外接220V电源  
提升力： $\geq 68.6\text{N}$ （7kg）

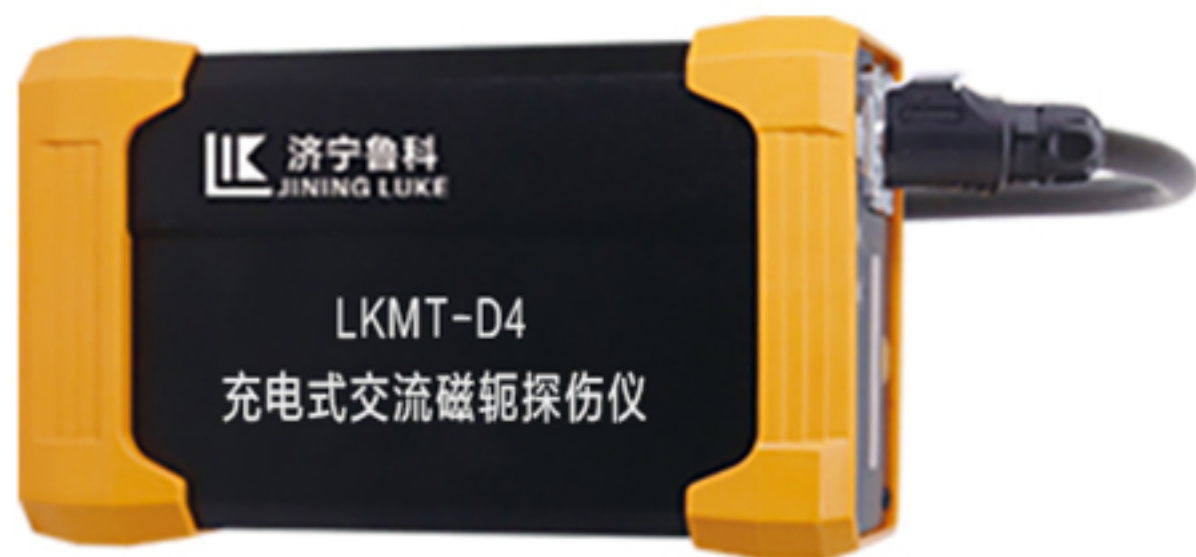


# 产品对比



产品图片				
产品型号	LKMT-D8	LKMT-D4	LKMT-D6	LKMT-D3系列
供电方式	锂电池供电 分体式设计	锂电池供电 分体式设计	锂电池供电 分体式设计	锂电池供电 一体式设计
适用工件	平板、管道、角焊缝	平板、管道、角焊缝	平板、管道、角焊缝	平板、管道、角焊缝
提升力	交流 $\geq 84\text{N}$ 直流 $\geq 304\text{N}$	交流 $\geq 68.6\text{N}$	交流 $\geq 78.4\text{N}$ 直流 $\geq 245\text{N}$	交流 $\geq 78.4\text{N}$ 直流 $\geq 196\text{N}$

# 多角度展示



# 产品尺寸



与传统仪器  
对比

>>>

机型小巧，携带方便



# 工作方式



锂电池供电，无需外接220V电源  
提升力： $\geq 68.6\text{N}$  (7kg)



黑白光两用



白光照度  $\geq 2000\text{Lux}$ ;  
紫外线灯辐照度  $\geq 6000\ \mu\text{W}/\text{cm}^2$



# 开关防水



工作开关、黑白光转换开关采用防水设计



## 照明灯防水



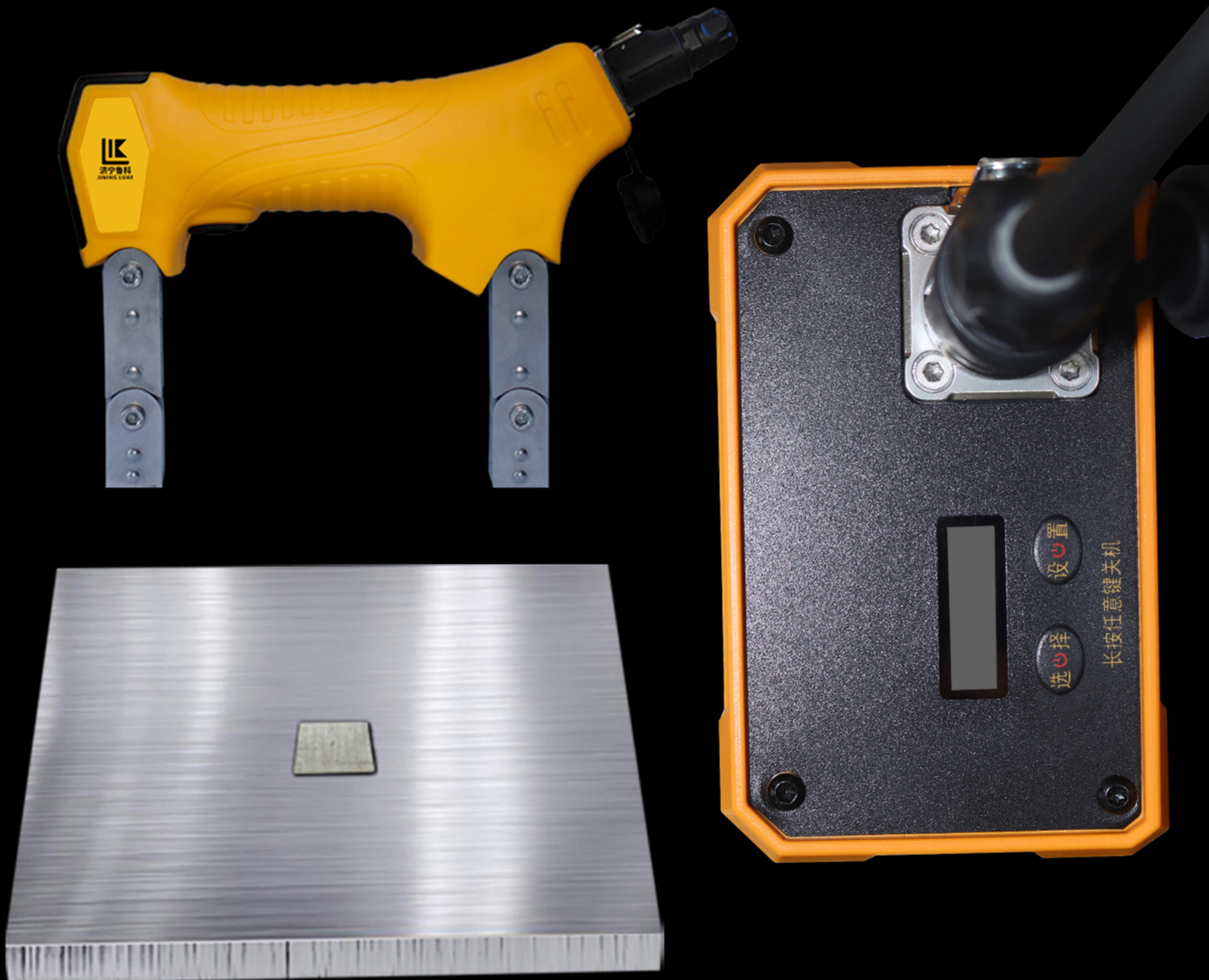
照明灯工作时自动点亮，并配有防溅水保护装置



采用航空快插插头连接，防止进水



独特的恒磁控制  
电池从满电至用尽  
(电量不足时自动断电保护)  
能保持恒定磁化, 确保灵敏度和提升力



**点按磁化：** 按压工作开关一次，磁化3秒

**长按工作开关，连续磁化；**

**连续磁化：** 按压工作开关一次即可连续磁化

点按磁化模式



长按工作开关  
连续磁化



可更换磁极脚

>>>

导角可便捷拆装

避免因导角锈蚀、开裂等原因影响检测结果



灵敏度高



A1型标准试片15/100刻槽1秒清晰显示  
符合国家标准



# 探头极距



磁极间距：66—206mm (间距范围可调)



# 仪器腰包



配有背带与专用仪器包，可携带磁粉耗材，  
可固定到腰间，方便在工件探伤时使用



# 应用领域



压力管道



压力容器



船舶工业



石油石化



航空航天



电力设备



工业制造



高校科研



钢结构



军工



核电



铁路