

The background of the image is a dark, industrial site, likely a gas or oil processing plant. It features a complex network of large yellow pipes, valves, and machinery. In the foreground, a worker in a blue uniform is walking across a wooden plank walkway. The overall scene is dimly lit, suggesting dusk or dawn, with a yellow banner at the top of the frame.

电磁检测专家

济宁鲁科

无线磁轭探伤仪

LKMT-D5

一体式设计，磁轭与探伤仪电源合为一体
可以荧光探伤及普通光探伤



产品对比



产品图片				
产品型号	LKMT-D5	LKMT-D4	LKMT-D6	LKMT-D3系列
供电方式	锂电池供电 一体式设计	锂电池供电 分体式设计	锂电池供电 分体式设计	锂电池供电 一体式设计
适用工件	平板、管道、角焊缝	平板、管道、角焊缝	平板、管道、角焊缝	平板、管道、角焊缝
提升力	交流 $\geq 68\text{N}$ 直流 $\geq 177\text{N}$	交流 $\geq 68.6\text{N}$	交流 $\geq 78.4\text{N}$ 直流 $\geq 245\text{N}$	交流 $\geq 78.4\text{N}$ 直流 $\geq 196\text{N}$

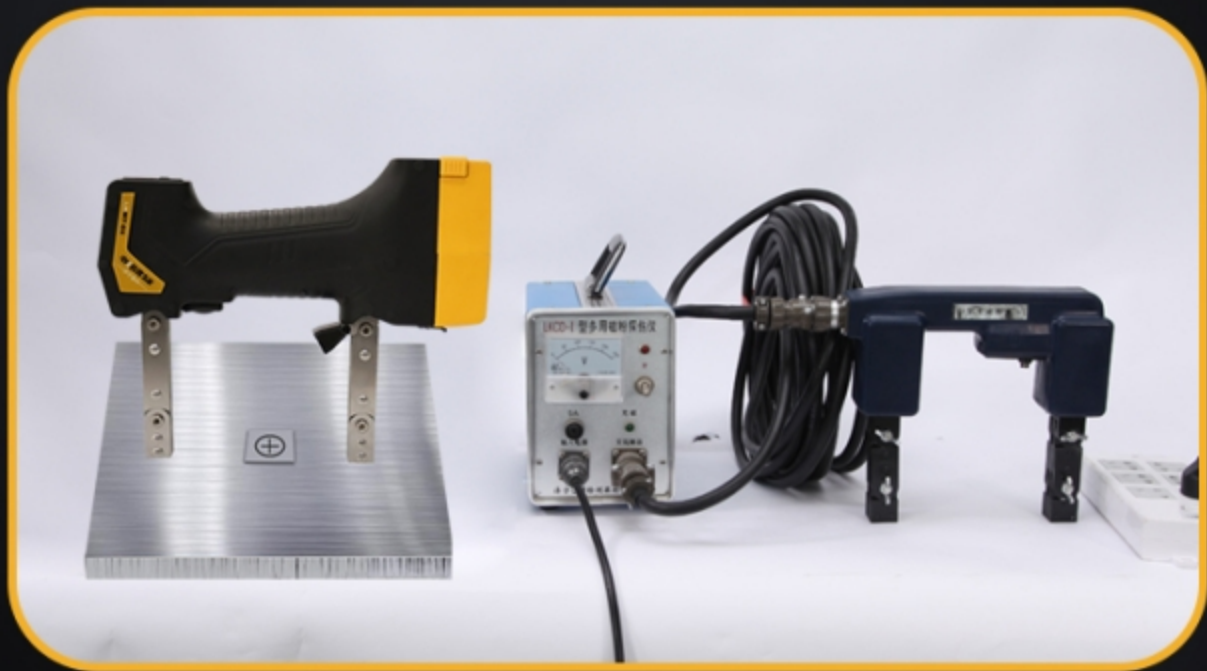
多角度展示



产品尺寸



一体设计，机型小巧，携带方便



一体式设计



磁轭与探伤仪电源合为一体，之间无连接线，
使用更加可靠、方便、没有阻碍，再无断线问题



通过选择键和设置键可实现直流和交流切换、紫光和白光切换、点按磁化和连续磁化切换



工作方式



磁轭与探伤仪电源对接后即可产生交流或直流磁场

交流提升力: $\geq 68\text{N}$ (7kg)

直流提升力: $\geq 177\text{N}$ (18kg)

满足国家标准



黑白光两用



白光照度 $\geq 2000\text{Lux}$;
紫外线灯辐照度 $\geq 7000\mu\text{W}/\text{cm}^2$



磁化方式



点按磁化：按压工作开关一次，磁化3秒

长按工作开关，连续磁化；

连续磁化：按压工作开关一次即可连续磁化



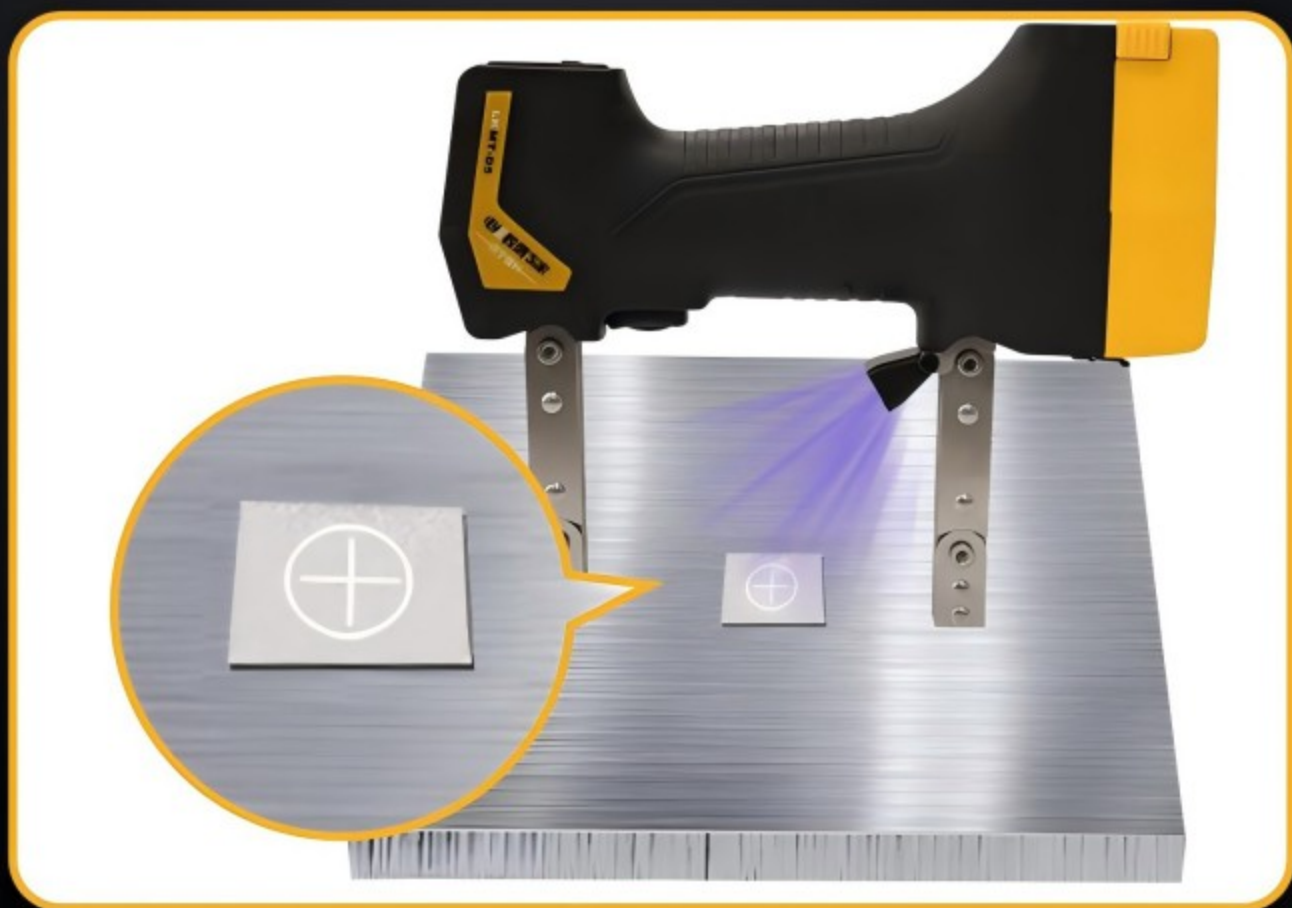
探头极距：70mm—200mm
(间距范围可调)



灵敏度高



**A1型标准试片15/100刻槽显示清晰
符合国家标准**



独特的恒磁控制
电池从满电至用尽
(电量不足时自动断电保护)
能保持恒定磁化，确保灵敏度和提升力



可更换磁极脚

>>>

导角可便捷拆装

避免因导角锈蚀、开裂等原因影响检测结果



工作开关、功能切换按键采用防水设计



照明灯防水

>>>

照明灯工作时自动点亮，并配有防溅水保护装置



配备专用仪器背带
可携带主机、电源、耗材、工具等
方便在工件探伤时使用



正面展示



背面展示



左侧展示



右侧展示



平铺展示



检测实拍



压力管道



压力容器



船舶工业



石油石化



航空航天



电力设备



工业制造



高校科研



钢结构



军工



核电



铁路